

**AĞRI DOĞUBAYAZIT KARABULAK AİLE SAĞLIĞI MERKEZİ BAHÇE DUVARI ONARIMI VE TAŞLIÇAY  
TSM RÖGAR KAPAĞI TEKNİK ŞARTNAMESİ**

**A) DOĞUBAYAZIT KARABULAK AİLE SAĞLIĞI MERKEZİ**

1. Mevcut kapı genişliği boyunca 50 cm genişlik, 30 cm yüksekliğinde ve 800 cm uzunluğunda temel oluşturulacaktır. Yan taraftaki küçük kapı genişliği boyunca 50 cm genişliğinde 30 cm yüksekliği ve 120 cm uzunluğunda temel yapılacaktır.
2. Oluşturulan temelin donatıları projeden okunacaktır.
3. Temelin enine donatıları mevcut baba kolonlara epoksi yapılacaktır.
4. Demir profilden yapılmış olan kapının demontajı yapılacaktır.
5. Yapılan temel üzerine 20 cm genişliğinde, 50 cm yüksekliğinde ve 800 cm uzunluğunda perde duvar yapılacaktır.
6. Perde duvarın donatı detayı projeye uygun olacaktır.
7. Perde duvarın enine donatıları mevcut baba kolonlara epoksi yapılacaktır.
8. Mevcut yandaki 120 cm genişliğindeki demir profilden imal edilmiş kapının demontajı yapılacaktır.
9. Demontajı yapılan 120 cm genişliğindeki kapının yerine 120 cm genişliğinde ve 120 cm yüksekliğinde perde duvar yapılacaktır. Perde duvarın donatı detayı donatı projesine uygun olacaktır.
10. Duvarın her iki yanında yapılacak 50 cm yüksekliğindeki perde duvarına kadar 300 cm uzunluğunda ve 800 cm genişliğinde eğimli dolgu yapılacaktır.
11. Duvarın sol yanına 300 cm uzunluğunda ve 800 cm genişliğinde eğimsiz dolgu yapılacaktır.
12. Dolguda Tane boyutu büyük malzeme (Mıdır vb.) kullanılacaktır. Kullanılan malzeme sıkıştırılacaktır yeteri kadar sıkıştırılamayan malzemeden kaynaklı çökmeler yüklenici sorumluluğundadır.
13. Yapılan dolgunun üzerine 10 cm kalınlığında beton dökülecek dökülen betonun üzeri parke taşlarıyla kapatılacaktır.
14. Dolgunun her iki tarafı dolgunun 20 cm üzerinde kalacak şekilde ve 30 cm genişliğinde taş malzemeyle duvar yapılacaktır.
15. Yapılan duvarda taş malzemeler yüksek dayanımlı çimento bazlı harç kullanılacaktır.
16. Tüm imalatlardan sonra mevcut kapının montajı yapılacaktır.
17. Kapının köşebent ray yolu için duvarın dibinde dolgu yapılacaktır.
18. Yüklenici teklif vermeden önce kurumun personelinden bilgi alabilecektir. Bilgi alınmadan verilen teklifin tüm sorumluluğu yükleniciye aittir.

**B) TAŞLIÇAY TSM RÖGAR KAPAĞI**

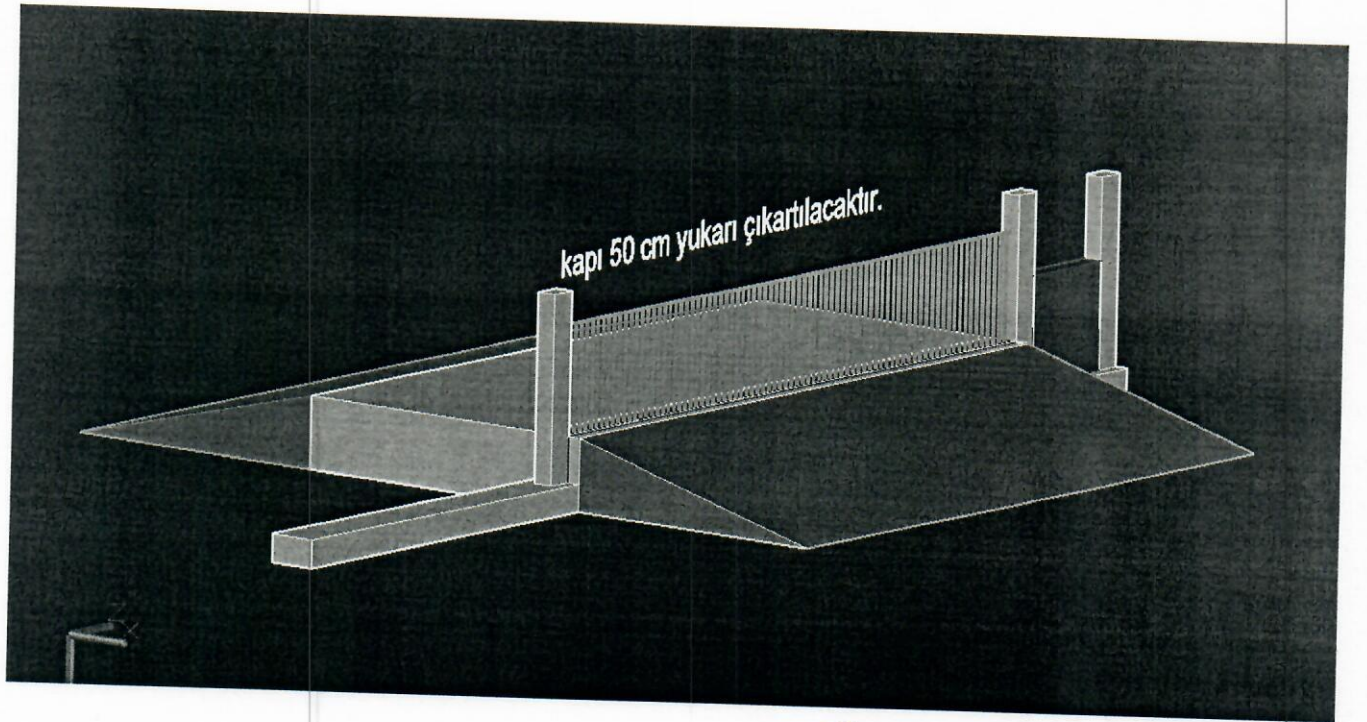
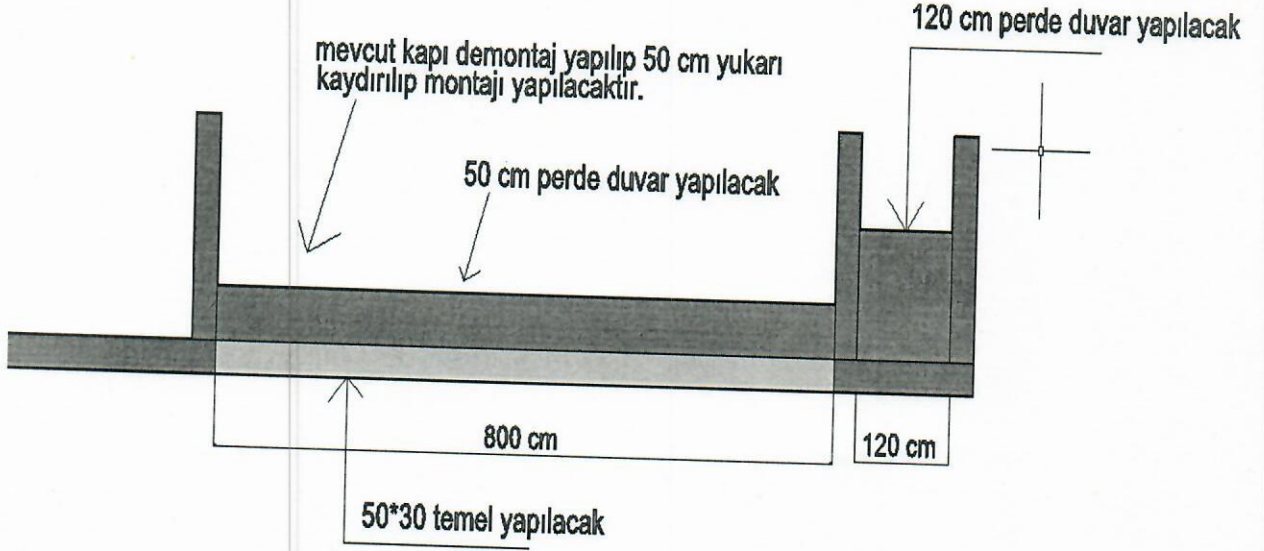
- 1) Taşlıçay TSM için 2 adet 50\*100\*10 cm<sup>3</sup> ebatlarında betonarme rögar kapağı yapılacaktır.
- 2) TSE belgeli, İller Bankası A.Ş. şartnamelerine ve projesine uygun olarak Yüklenici firma tarafından temin edilmiş, test ve kontrolleri yapılmış ve iş yerine getirilmiş, 0,50 x 1,00 x 0,10 m boyutlarında, C35/45 betonu ile yapılmış parsel bacaları için imal edilmiş çerçevesiz betonarme kapağı olacaktır.
- 3) Rögar kapağı kazı çukuru kenarında hazır hale getirilmesi, iç ve dış yüzeylerinin kontrol edilmesi (Yüklenmesi, taşınması ve indirilmesi sırasında oluşabilecek hasarlar için), hasarlı olanların kullanılmaması, baca kazı çukuru kenarından, çukur içerisinde prefabrik elemanlarla yapımı tamamlanan parsel bacası üzerine indirilerek projesine uygun olarak yerleştirilmesi için gerekli her türlü işçilik, malzeme ve zayıtı, makine araç, gereçlerin işbaşında hazırlanması, yükleme boşaltma giderleri, malzeme ve zayıtı ile Yüklenici genel giderleri ve karı dahildir. (Çerçevesiz betonarme parsel bacası kapağı bedeli dahil, temin edildikleri

76





yerden şantiyeye kadar, taşıtlara yüklenmesi, taşıma ve taşıtlardan boşaltılması bedelleri hariç)



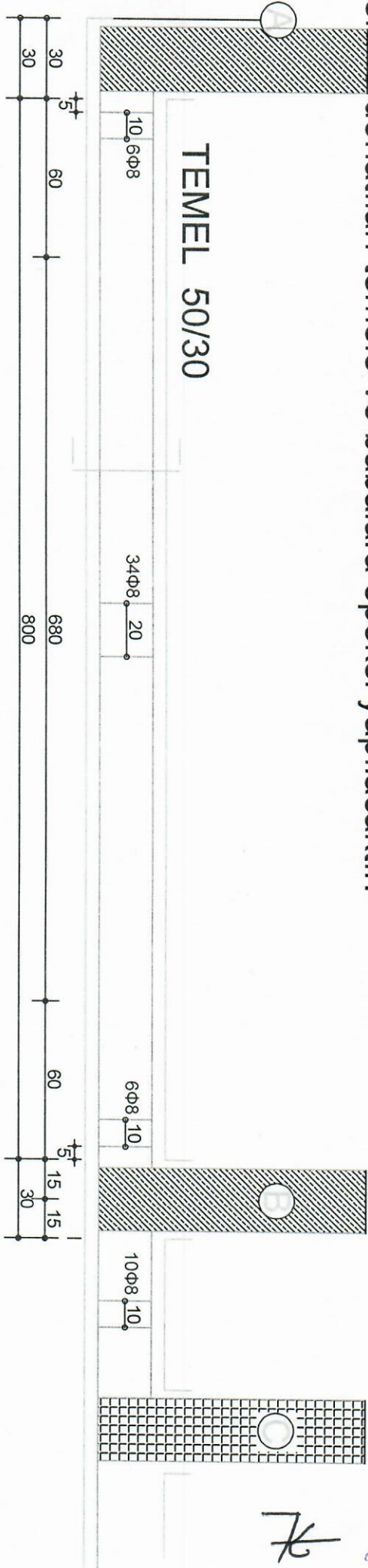
Handwritten signature and initials.





Ж Рами

Temel ve 50 cm yüksekliğindeki temel ve perde duvarı enine donatıları temele ve babalara epoksi yapılacaktır.



860 3Φ12

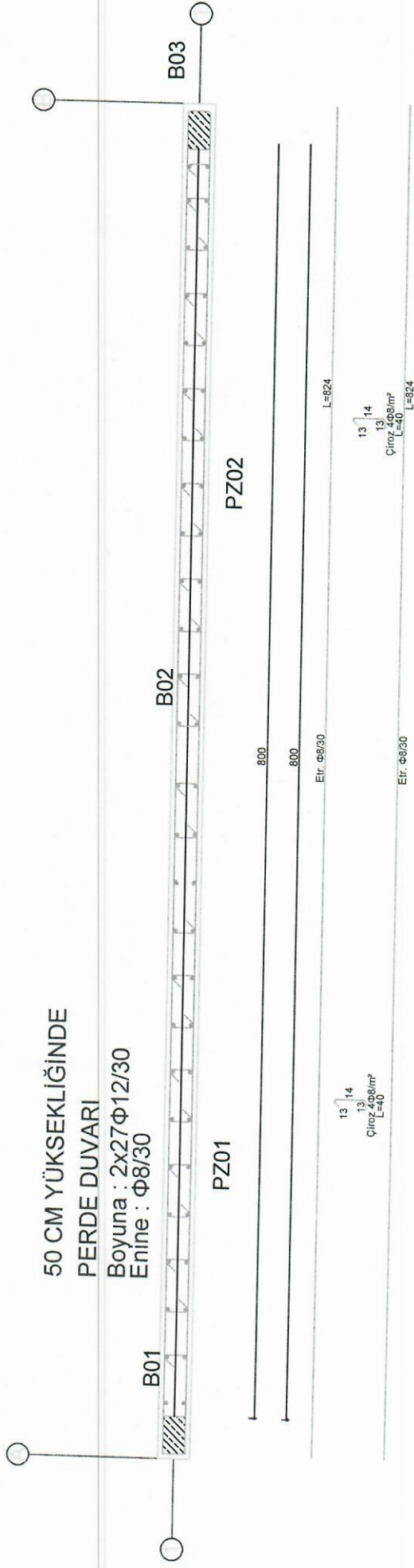
150 3Φ12

860 3Φ12

150 3Φ12

*[Handwritten signature]*

## 800 cm genişliğindeki büyük duvar



## 120 cm genişliğindeki küçük duvar

Boyuna : 2x4 $\Phi$ 12/30  
Enine :  $\Phi$ 8/30



Burak KESKİT  
Ağrı İl Sağlık Müdürlüğü  
Klinik Mikrobiyoloji Birimi

Emrah Demirtaş  
İnşaat Mühendisi

Selma KAYMAK  
Elektronik Elektronik Mühendisi