

T.C. AĞRI VALİLİĞİ
AĞRI İL TARIM VE ORMAN MÜDÜRLÜĞÜ
GÖLGELİK TEKNİK ŞARTNAMESİ

Gölgelik Çizimi Ekteki (Ek-1) Şekilde Görüldüğü Gibi;

- 1) Gölgeliklerin yapılacağı yerler, İl Tarım ve Orman Müdürlüğü teknik personelleri, yüklenici firma ve ilgili köy muhtarları ile arazi keşfi yapıldıktan sonra projeye başlanacaktır.
- 2) Gölgelik yapılacak alan elle veya makine ile tesviye edilerek terazisine getirilecektir.
- 3) Gölgeliğin yan yükseklikleri 250 cm, orta yüksekliği ise 400 cm olacak şekilde yapılacaktır.
- 4) Gölgelik 15 m uzunlukta ve 8 m genişlikte olacaktır.
- 5) Taşıyıcı kolonlar arasında mesafe 300 cm olacaktır. Taşıyıcı kolonların montajı en az 50x50x50 cm' lik çukur kazılarak (Tesviye için dolgu yapılan bölgelerde uygun derinlik ve genişlik hesaplanarak işlem yapılacaktır) en az 25cmx25cmx10mm ankrajlı levhalar zemine sabitlenerek taşıyıcı kolonlar bu levhalar üzerine kaynakla sabitlenecektir.
- 6) 0,5 mm kalınlığında ve 400 cm uzunluğunda galvanizli trapez çatı sacı, profillere akıllı vidalar arası 0,27 m olacak şekilde sabitlenmelidir.
- 7) İki sacın birleşme noktasına (tepe noktasına) 0,5 mm' lik sacdan omuz konulacaktır. Sac malzemesi ekli olmayacak, tam tabaka olarak kesilecektir.
- 8) Gölgeliğin taşıyıcı kolon ve kirişleri en az 100x100x3 mm' lik kutu profilden, çatı makasları taşıyıcıları ve araları en az 60x40x2,5 mm kutu profilden imal edilmelidir.
- 9) Gölgelik yapımında kullanılan malzeme, kesinlikle daha önceden kullanılmış, çıkma malzeme olmayacaktır.
- 10) Gölgeliğin demir aksamı zımparalandıktan sonra antipas ile boyanacaktır.
- 11) Taşıyıcı kolonları zeminde sağlamlaştırmak amacıyla açılacak olan çukurlar için C25 beton kullanılacaktır.
- 12) Gölgeliğin ön kısmına 80 cmX120 cm ebatlarında tabela monte edilecek ve bu tabelada "Tarım ve Orman Bakanlığı Logosu" ve "AĞRI İL TARIM VE ORMAN MÜDÜRLÜĞÜ" "MERA ISLAH VE AMENAJMAN PROJESİ" ibaresi ve logosu görünür, okunaklı ve belirgin olacak şekilde yazılacaktır.
- 13) Gölgelik çizimi şartname ekindedir.
- 14) İdarenin yazılı izni olmaksızın proje kapsamında herhangi bir malzeme değiştirilmeyecek, projede belirtilen malzemelere riayet edilecektir.
- 15) Yapım ihalesinden merada montajına kadar tüm masraflar (nakliyat, montajlama, malzeme temini, işçilik vs.) yüklenici firma tarafından karşılanacaktır.
- 16) Yapılan gölgelikler için (kar birikintisi, rüzgar, paslanma, çürüme gibi gölgeliğin bırakıldığı bölgede meydana gelebilecek zarar durumuna karşı) yüklenici firma tarafından en az 1 (bir) yıl süreyle garanti verilecektir.
- 17) Yüklenici firma hatasından kaynaklanan tüm zararlar garanti kapsamında sayılacak ve yüklenici firma tarafından değiştirilecektir.
- 18) Teslim süresi 50 gün olarak belirlenmiştir.
- 19) Bu şartnamede belirtilen ve belirtilmeyen malzemeler sınıfının en kalitelisi ve istenilen amaca en uygunu olacaktır. Kullanılan malzemeler nihai mamulü etkileyecek her türlü bozukluk ve uygunsuzluktan arındırılmış olacaktır.
- 20) İşçilik bu tip donanımlar için en iyi mesleki tecrübeyi ihtiva edecek ve en üst kalitede olacaktır.
- 21) İmalatın her aşamasında işçi sağlığı ve iş güvenliği tedbirleri yüklenici sorumluluğundadır. Bu konuda oluşabilecek can ve mal güvenliğinin.

Şükriye MERT
Ziraat Mühendisi

Sibel GÜNEŞ
Ziraat Mühendisi

Gökhan RÜCE
Çayır, Mera ve Yemik Bit. Şb. Müd. V.

sağlanamamasından doğacak her türlü idari, sosyal, hukuki, mali ve hayati her türlü olumsuz sonuçtan yüklenici sorumludur.

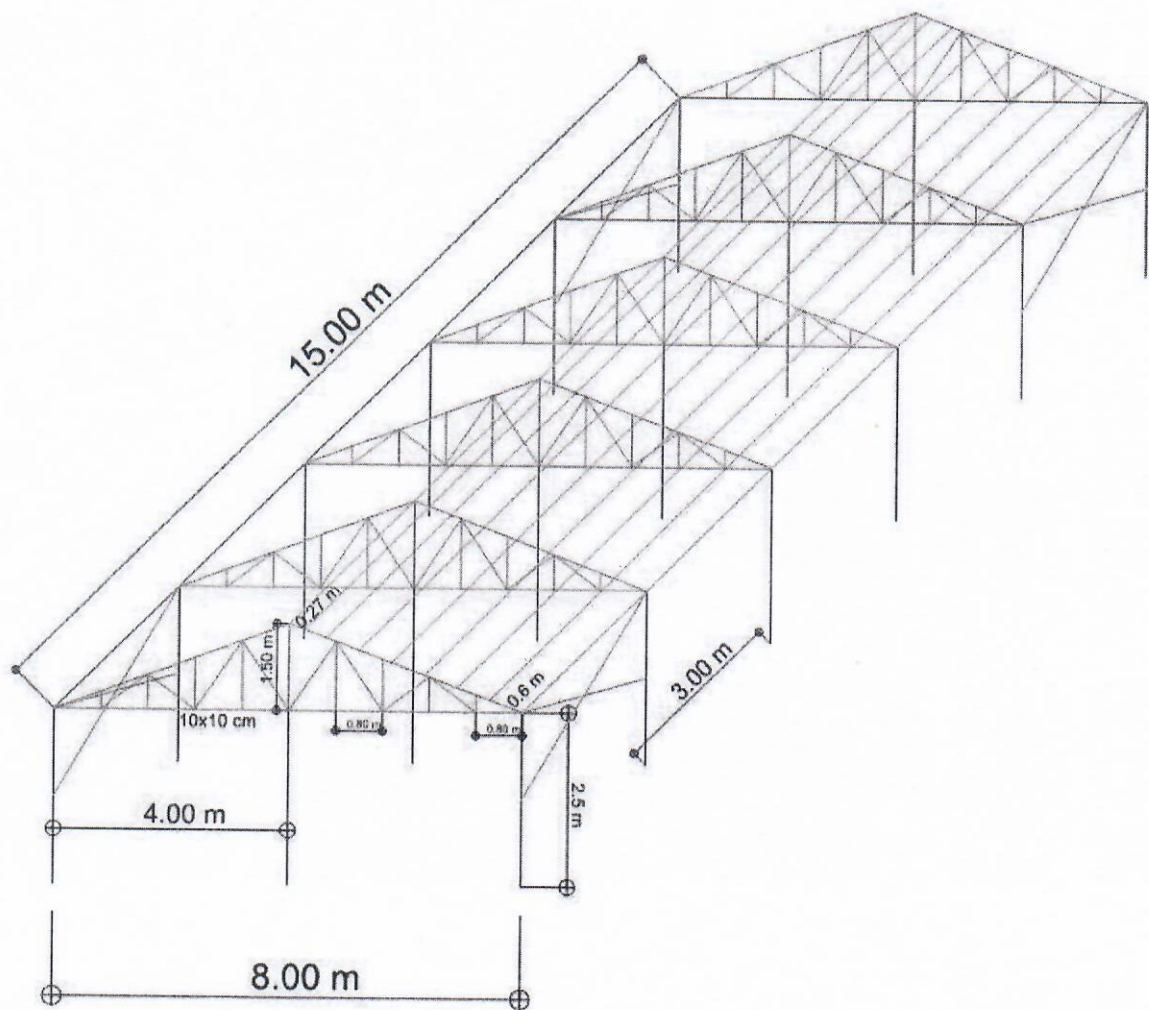
- 22) Bu şartnamede belirtilen hususlardan herhangi biri yerine getirilmediği takdirde, Müdürlüğümüz ihale komisyonu tarafından işyeri teslimi kabul edilmeyecek ve her ne suretle olursa olsun yükleniciye ödeme yapılmayacaktır.
- 23) Gölgelekler Ek-2' deki tabloda belirtilen köylere yapılacaktır ve gölgelek yerleştirilecek alanlar merkeze en az 25 km en fazla 175 km mesafede olacaktır.
- 24) İş bu teknik şartname toplam 24 madde olarak hazırlanmıştır.

Şükriye MERT
Ziraat Mühendisi

Sibel GÜNEŞ
Ziraat Mühendisi

Gökhan YÜCE
Çayır, Mera ve Toprak
Bit. Şb. MÜD. V.

K-1
ÖLGELİK ÇİZİMİ



EK-2**GÖLGELİK YAPILACAK KÖYLER**

İL	İLÇE	KÖY/MAHALLE	ADET
AĞRI	Merkez	Çukuralan	1
AĞRI	Merkez	Dumanlı	2
AĞRI	Merkez	Tezeren	1
AĞRI	Merkez	Güvenli	1
AĞRI	Merkez	Karasu	1
AĞRI	Merkez	Sabuncu	1
AĞRI	Merkez	Soğancumaçay	1
AĞRI	Eleşkirt	Öztoprak	1
TOPLAM			9