

TEKNİK ŞARTNAME İŞ KALEMLERİ

İşin Adı: Eleşkirt Merkez TSM Onarım İşİ
İş Grubu: Ana Grup İnşaat İmalatı

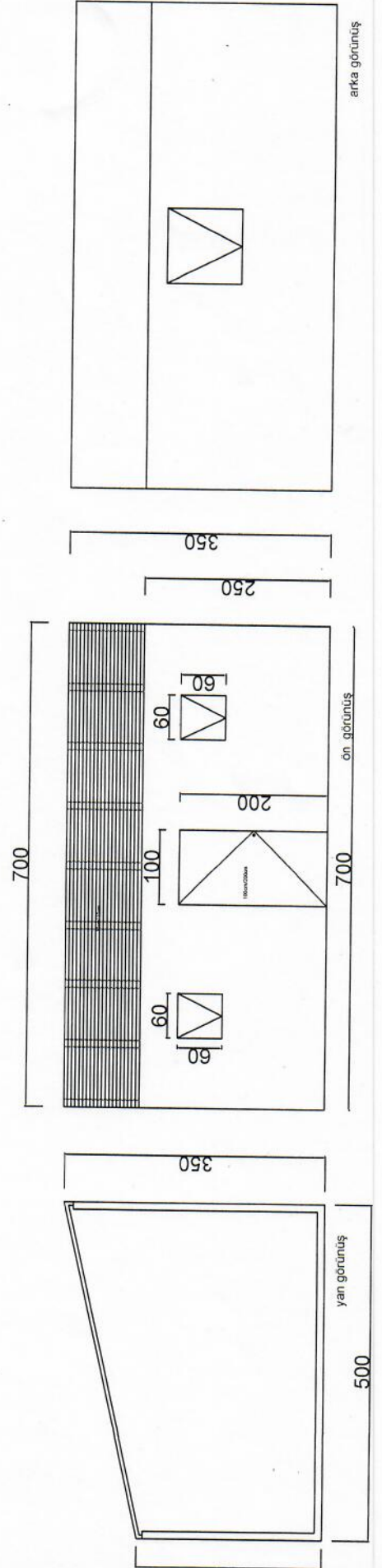
Sıra No	Poz No	İmalatın Cinsi	Birim	Miktar	Kullanılacağı Yer
1		Ambulans Garajı: Mevcut olan 5,85cm uzunluğunun 1,20 cm daha uzatılacaktır. teknik tarifi: 100mm lik üç adet demir direk (h: 3.70) tabanının beton harcıyla beslenmesi. ara boşlukların 20"lik priket ile duvar örülmesi sıva ve boyanması (12m ²) 60mmx60mm paralel olarak üzerine demir boru kaynak yapılması. 40mmx40mm 8 ad. demir profilden ızgara döşenmesi ve 2,5mm galvanizli sac ile kapatılması. mevcut kapının sökülerek ileri alınması. imalat işçilik nakliye istekli karı dahil.	Ad.	1	Eleşkirt İlçe Sağlık Müdürlüğü
2		Mermer Wc kaplarına kullanılacak: 82cmx4cm+85cmx4cm+83cmx4cm+85cmx4cm+80cmx10cm+80cmx14cm+100cmx14cm+80cmx14cm eşiklere akemi karışımı ile yapılandırılacak. imalat nakliye işçilik	Ad.	8	Eleşkirt İlçe Sağlık Müdürlüğü
3		TSM Girişi: Merdivan altı eğimli boşluğuna 1,60cmx1m, 80cm+3m ² pimapen bölme yapılacak bir adet kapı takılacak kapı üst kısmı camlı olacak. imalat nakliye işçilik ve istekli karı dahil.	Ad.	1	Eleşkirt İlçe Sağlık Müdürlüğü
4					
5		Kömürlük: 26m ² (6m, 50cmx4,5m) mevcut zemin üzerine uzun duvar 3,50cm 20"lik priket ile örülecek karşı duvarı 2,50cm yükselecek ve her iki 4,5 metrelik ara duvar eğimli olarak örülecek kaba ve ince iki kat sıva ve boyanması. (sivadan önce çatı uçmasına karşı 6"ik tel ile muhtelif yerden birkaç bağlantı yapılması ve sıva altında kalması) üst kısmı eğimli olarak 70 m aralıklarla 10x10 çam cinsi kereste ile kapatılır ve projede gösterildiği şekilde 15cm eninde tahta ile ızgara yapılacak ve oluklu 2mm sac ile kapatılacak. (mevcut bahçe duvarı üzerine duvar yapılacak ve 1mx1m ebatlarında demir kapı yapılacak ve içerden kilitlenebilir olacaktır. (kapak yüksekliği kamyonndan kömür boşaltılmasına uygun ayarlanacaktır.) Bu kapagın sac kalınlığı 3mm den az olmamalıdır. işçilik nakliye montaj ve istekli karı dahil.	Ad.	2	6m 50cm ölçüsü Eleşkirt İlçe Sağlık Müdürlüğüne yapılacaktır. 7mx5m ölçüsü Diyarın İlçe Sağlık Müdürlüğüne uygulanacaktır. bu kömürlükte arka kapak yapılmayacaktır.

6	Halk Sağlığı Başkanlığı: Alınlık Mermeri:2,50cmx12cm+50cmx12cm+1,40cmx12cm+5,90cmx12cm	Ad.	4	Ağrı Karaköse Hastanesi
7	Basamak Mermeri:3,15cmx30cm ebatlarında kırık parçalar çıkarılacak yeni mermer uygun harçla yataklanarak yapılacaktır.	Ad.	1	Ağrı Karaköse Hastanesi
8	ADSM Girişi:5,80cmx30cm; Alınlık:5,80cmx12cm	Ad.	1	ADSM:Ağrı Karaköse Hastanesi
9	SK-404/18 inpo krom su pompası nakliye montaj işçilik dahil (Kazanbey ASM)	Ad.	1	Patnos – Kazanbey ASM
10	40'lık Kondaktör (Kazanbey ASM)	Ad.	1	Patnos Kazanbey ASM

Meysel ÇARPAK
Teknisyen
Ağrı Sağlık Müdürlüğü

İsmail ALIÇAY
Ağrı Karaköse Hastanesi / Şifalısu
İşletme Sorumlusu / Şifalısu
UZMAN

Diyadin ilke Sağık Altiörölü Kümürük Projesi



Elektronische Logistik
Kommunikationsprozess

